

eiser
hogares ecoeficientes

Sarratu *bifamiliar*

www.eiser.biz
946225245
eiser@eiser.biz

Sarratu

BIFAMILIAR

planos técnicos //

www.eiser.biz
946 225 245
eiser@eiser.biz

eiser

Presentación

Es una vivienda de 402 m² construidos, 201 m² construidos por vivienda (168,39 m² de superficie útil por cada vivienda) con espacios abiertos y diáfanos.

Diseñada con una cubierta de madera vista y materiales naturales como madera y piedra, logra el grado óptimo de ecoeficiencia. Está distribuida en dos plantas, en la baja esta la zona de día y en la superior la de noche.

SARRATU BIFAMILIAR



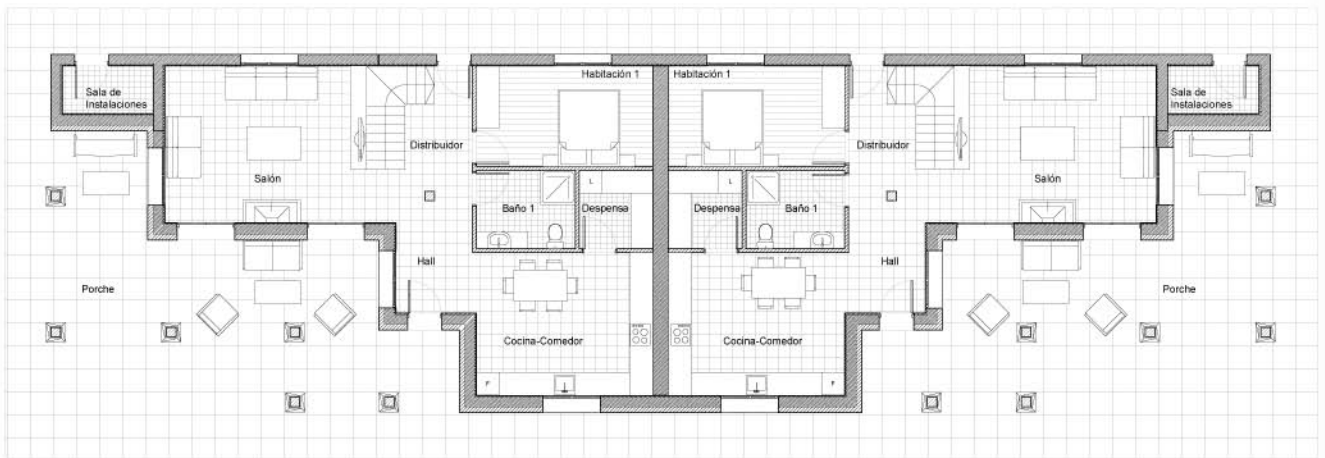
Plano técnico

402m²

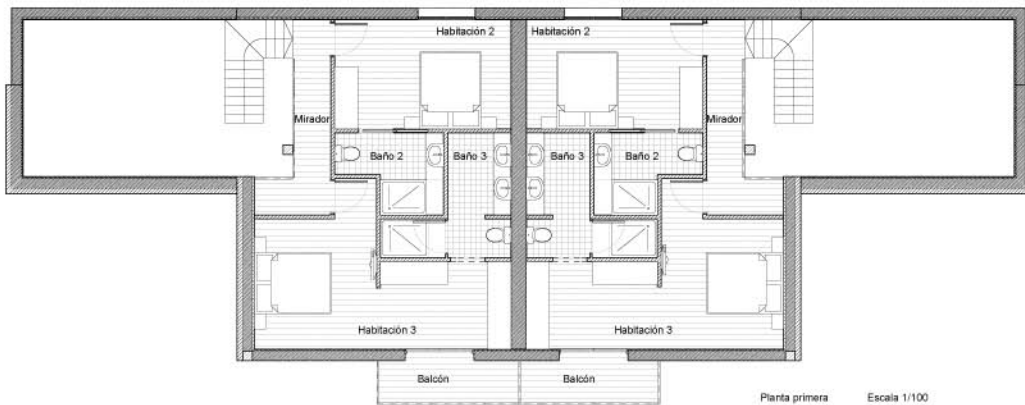
SUPERFICIE CONSTRUIDA

201m²

SUPERFICIE ÚTIL POR VIVIENDA



Pianta baja Escala 1/100



Pianta primera Escala 1/100

| | | | | |
|---|-------------------------------------|------------------------------|--|------------------------------------|
| 17,14m ² COCINA - COMEDOR | 12,08m ² HABITACIÓN 1 | 5,23m ² BAÑO 1 | 3,94m ² DESPENSA | 6,46m ² DISTRIBUIDOR |
| 23,00m ² SALÓN | 13,11m ² HABITACIÓN 2 | 4,86m ² BAÑO 2 | 2,97m ² SALA DE INSTALACIONES | 6,10m ² MIRADOR |
| 37,22m ² PORCHE | 20,00m ² HABITACIÓN 3 | 7,17m ² BAÑO 3 | 4,86m ² HALL | 4,25m ² BALCÓN |

Planta baja

Planta de día en torno a un amplio salón abierto a un porche exterior con doble orientación y resguardado y una gran cocina-comedor con despensa.

Esta planta baja se completa con una habitación, un baño, la sala de instalaciones y el hall-distribuidor.

0



Panta superior

Abierta a la planta baja en torno a una balconada interior, se distribuyen los 2 dormitorios, ambos con baño propio. El principal cuenta además con vestidor y balcón.

Es una vivienda diseñada para su disfrute en el interior y en el exterior. Cómoda y acogedora.

1



eiser
hogares ecoeficientes

www.eiser.biz
946 225 245
eiser@eiser.biz