

**eiser**  
*hogares ecoeficientes*

**Eki**  
**Eki**

*unifamiliar*

[www.eiser.es](http://www.eiser.es)  
**946225245**  
[info@eiser.es](mailto:info@eiser.es)



# planos técnicos//



# Distribución diáfana, fluidez y amplitud.

Dispone de una zona de día amplia con un salón-cocina-comedor abierto al exterior, así como 3 habitaciones y dos baños.

Un interior moderno con un espacio principal totalmente abierto que cuenta con un fuego bajo central que auna las distintas zonas.

Un diseño con fachadas acristaladas que permiten el paso de la luz de sol, como su nombre indica "eki".

EKI



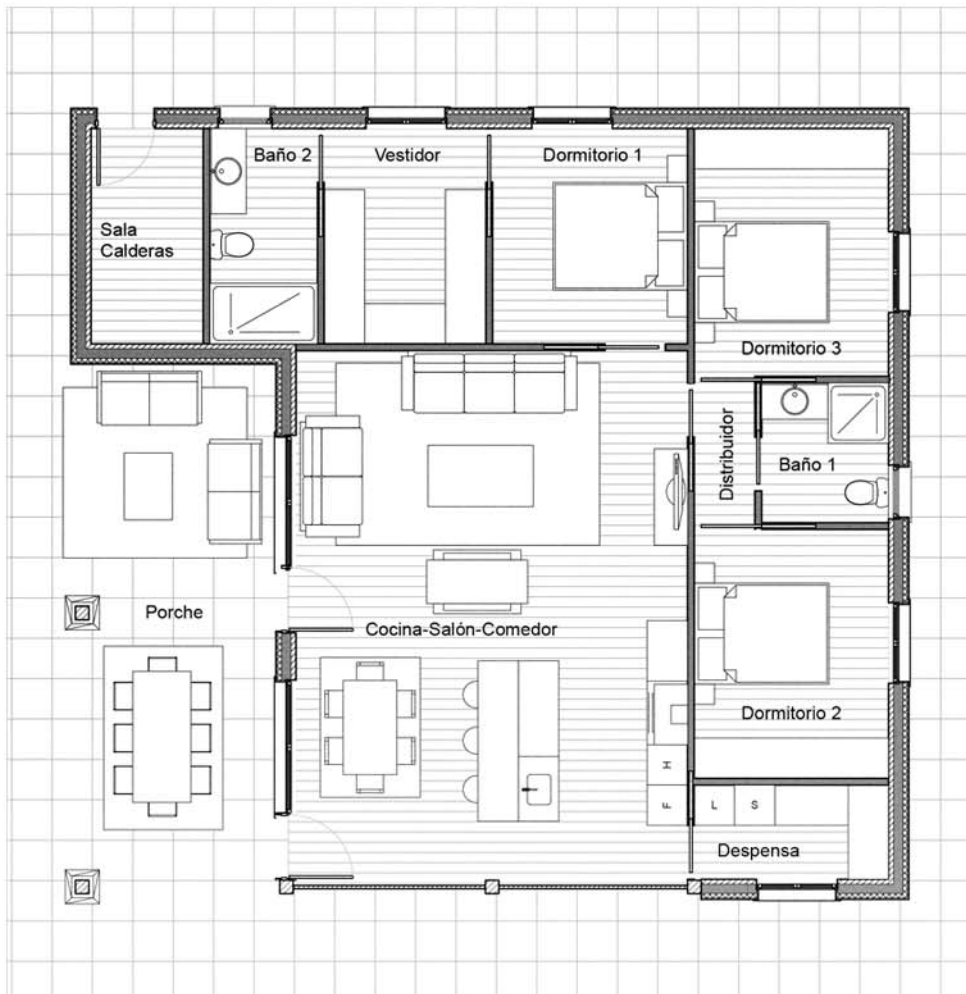
# Planos técnicos

## 154m<sup>2</sup>

SUPERFICIE CONSTRUIDA

## 129,70m<sup>2</sup>

SUPERFICIE ÚTIL



46,60m<sup>2</sup>

COCINA - SALÓN - COMEDOR

10,67m<sup>2</sup>

DORMITORIO 1

7,68m<sup>2</sup>

VESTIDOR

10,68m<sup>2</sup>

DORMITORIO 2

9,27m<sup>2</sup>

DORMITORIO 3

3,90m<sup>2</sup>

BAÑO 1

5,10m<sup>2</sup>

BAÑO 2

4,04m<sup>2</sup>

DESPENSA

5,35m<sup>2</sup>

SALA CALDERAS

1,87m<sup>2</sup>

DISTRIBUIDOR

18,50m<sup>2</sup>

PORCHE



# Infografía



# eiser

*etxebizitza ekoeraginkorrak  
proiektatu eta eraikitzen ditugu*

[www.eiser.es](http://www.eiser.es)  
**946225245**  
[info@eiser.es](mailto:info@eiser.es)