

**eiser**  
*hogares ecoeficientes*

**mod. Argia** ECOConstrucción

[www.eiser.es](http://www.eiser.es)  
**946225245**  
[info@eiser.es](mailto:info@eiser.es)

# ARGIA

## planos técnicos //

[www.eiser.es](http://www.eiser.es)  
**946225245**  
[info@eiser.es](mailto:info@eiser.es)

**eíser**

# Un juego geométrico de volúmenes, la luz como elemento conexionador.

Planificada en una única planta, totalmente accesible y con dos cuerpos, volúmenes bien diferenciados pero unidos, núcleo de día y núcleo de noche.

Una vivienda para disfrutar del exterior desde el interior. Una perfecta combinación y disposición de fachadas acristaladas que otorgan amplitud y fluidez al diseño.

Un diseño para disfrutar del exterior en el interior y del interior en el exterior.

Tres acabados exteriores, un alma. El color, la madera o la piedra, tres formas distintas de expresar un deseo.

ARGIA acabado piedra



## Un juego geométrico de volúmenes, la luz como elemento conexionador.

ARGIA acabado raseado



ARGIA acabado lamas de madera



## Planos técnicos

**156m<sup>2</sup>**

SUPERFICIE CONSTRUIDA

**134m<sup>2</sup>**

SUPERFICIE UTIL

34,82m<sup>2</sup>  
COCINA - COMEDOR - SALON

9,55m<sup>2</sup>  
RECIBIDOR

17,12m<sup>2</sup>  
HABITACIÓN 1 - VESTIDOR

9,56m<sup>2</sup>  
HABITACIÓN 2

11,25m<sup>2</sup>  
HABITACIÓN 3

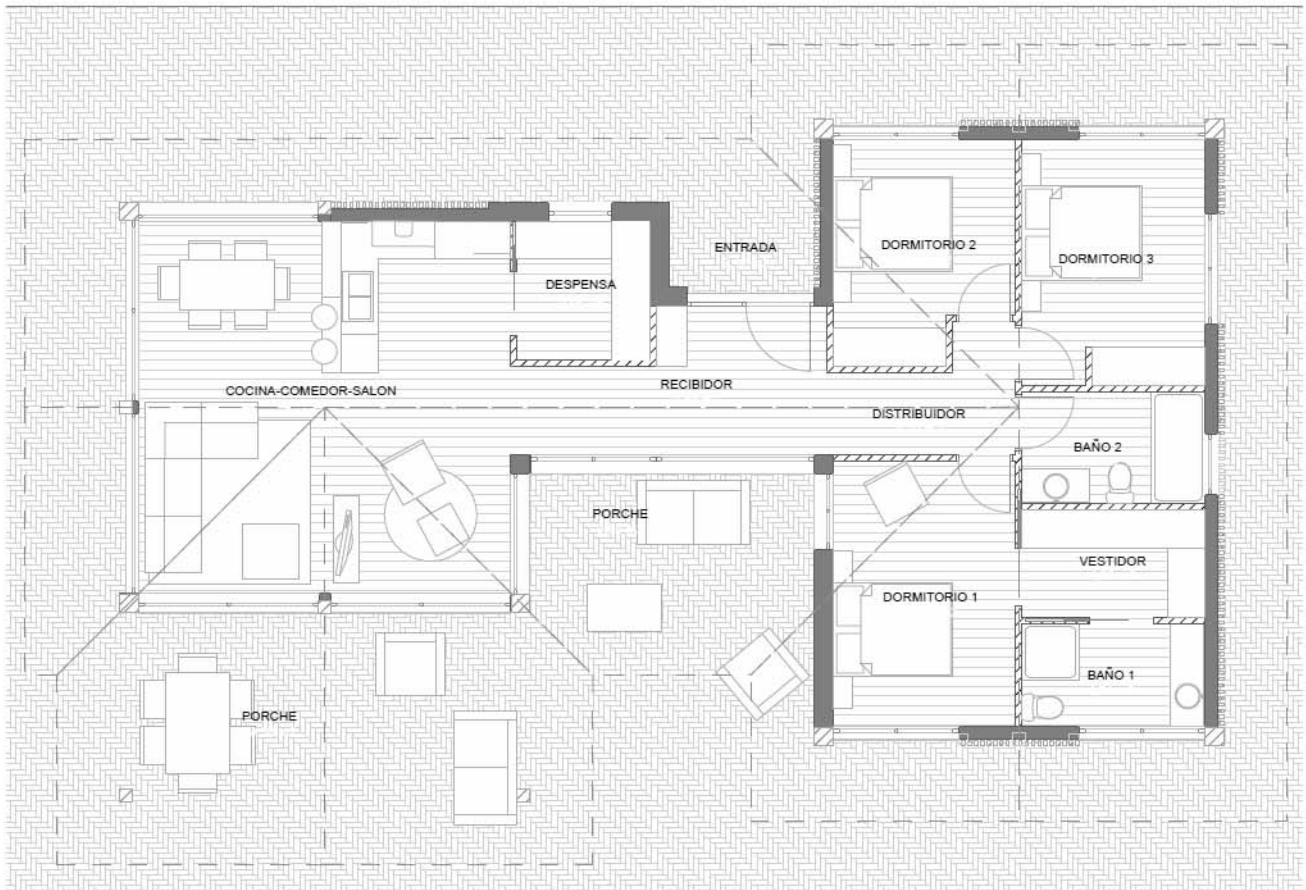
4,71m<sup>2</sup> BAÑO 1  
5,16m<sup>2</sup> BAÑO 2

4,62m<sup>2</sup>  
DESPENSA

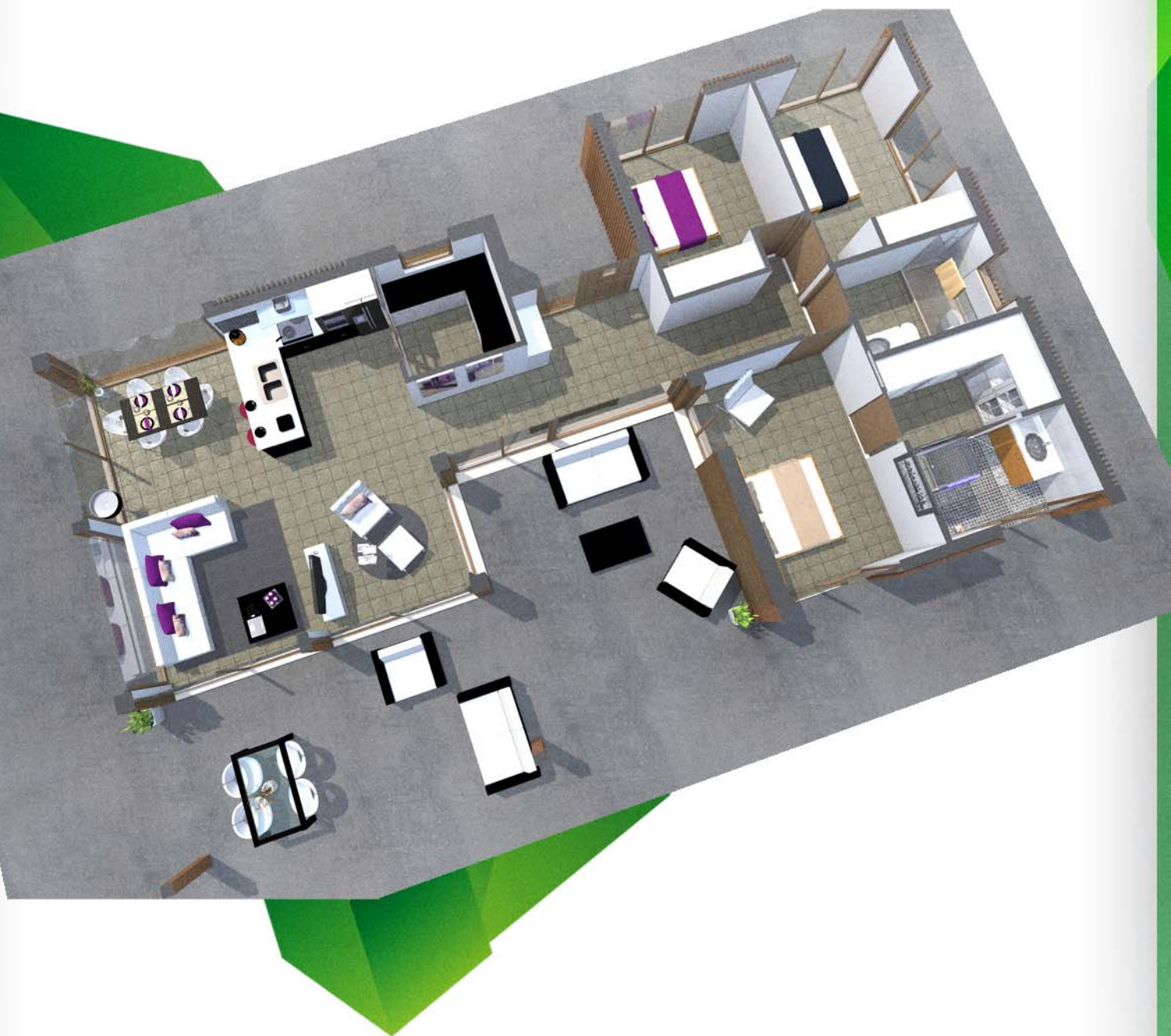
4,70m<sup>2</sup>  
DISTRIBUIDOR

29,40m<sup>2</sup>  
PORCHE

3,12m<sup>2</sup>  
ENTRADA



## Infografía



**eiser**  
*hogares ecoeficientes*

[www.eiser.es](http://www.eiser.es)  
**946225245**  
[info@eiser.es](mailto:info@eiser.es)